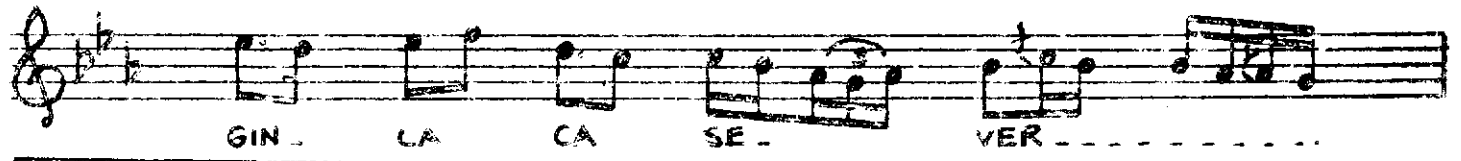
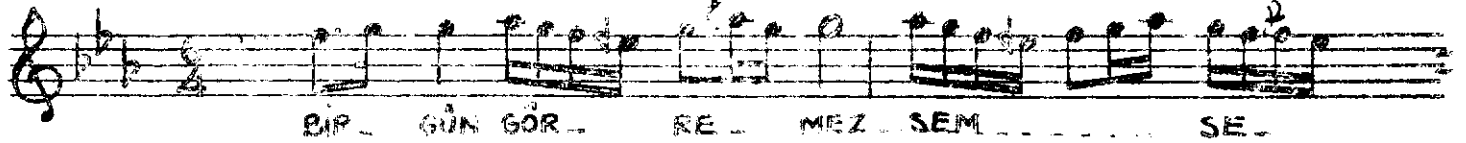


KÜRDİLİHİCAZKAR SARKI

USULÜ : sengin semâ (Birgün gâmezsem seni) BESTE : LEMİ ATLI



DA GE ZER ... DIM ...

BİR BİLİR İ ÇİN HER ... GE CE ...

LAR ... DA GE ZER ... DIM ...

(Anımsa ...)

F. K. 1911

Bir gün görmezsem seni mecruna dönerdim
 vallahi güzel ben seni çılgınca severdim
 Bir bûse için her gece camlarda gezerdim
 vallahi güzel ben seni çılgınca severdim